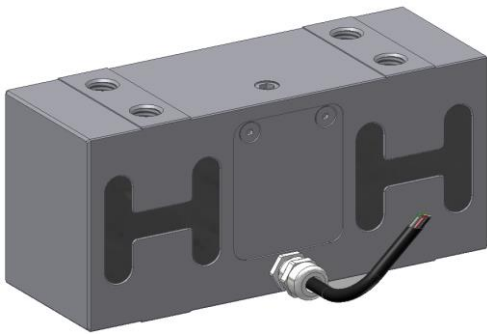


Dimensions in mm
 Abmessungen in mm

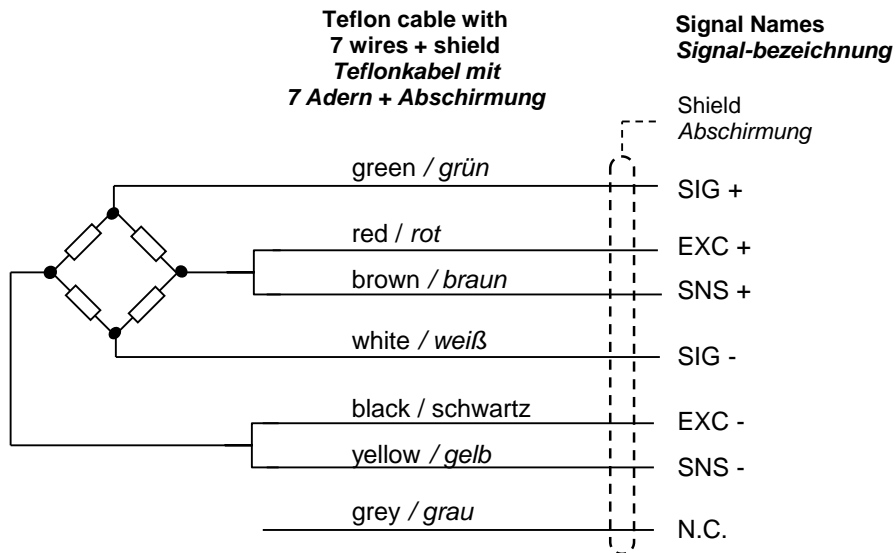


Nominal Force F Meßbereich F			
5 KN	10 KN	15 KN	20KN

Technical Data		Technische Daten
- Limit load	150 % F	- Grenzlaster
- Ultimate load	> 300 % F	- Bruchlast
- Sensitivity	2 mV / V	- Empfindlichkeit
- Accuracy	< 0.2 % F	- Genauigkeit
- Repeatability	< 0.2 % F	- Wiederholgenauigkeit
- Total error	< 0.5 % F	- Totalfehler
- Zero bridge balance	±1% F	- Nullpunktabweichung
- Temperature effect on zero	± 0.1% F / 10 °C	- Temperatureinfluß auf den Nullpunkt
- Nominal temperature	+10 ... +60 °C	- Nominaltemperaturbereich
- Working temperature	-10 ... +120 °C	- Arbeitstemperaturbereich
- Bridge resistance	350 Ohm	- Brückenwiderstand
- Maximum supply voltage	12 Vdc	- Max. Speisespannung
- Protection level	IP67	- Schutzgrad
- Material	Stainless Steel rostbeständiger Edelstahl	- Material
- Exit cable	in Teflon	- Ausgangskabel
- Insulation resistance	> 10 Gohm	- Isolationswiderstand

**ASSEMBLING EXAMPLE
EINBAUBEISPIELE**

**ELECTRICAL CONNECTION
ELEKTRISCHE ANSCHLÜSSE**



**ORDER CODE
BESTELLCODE**

