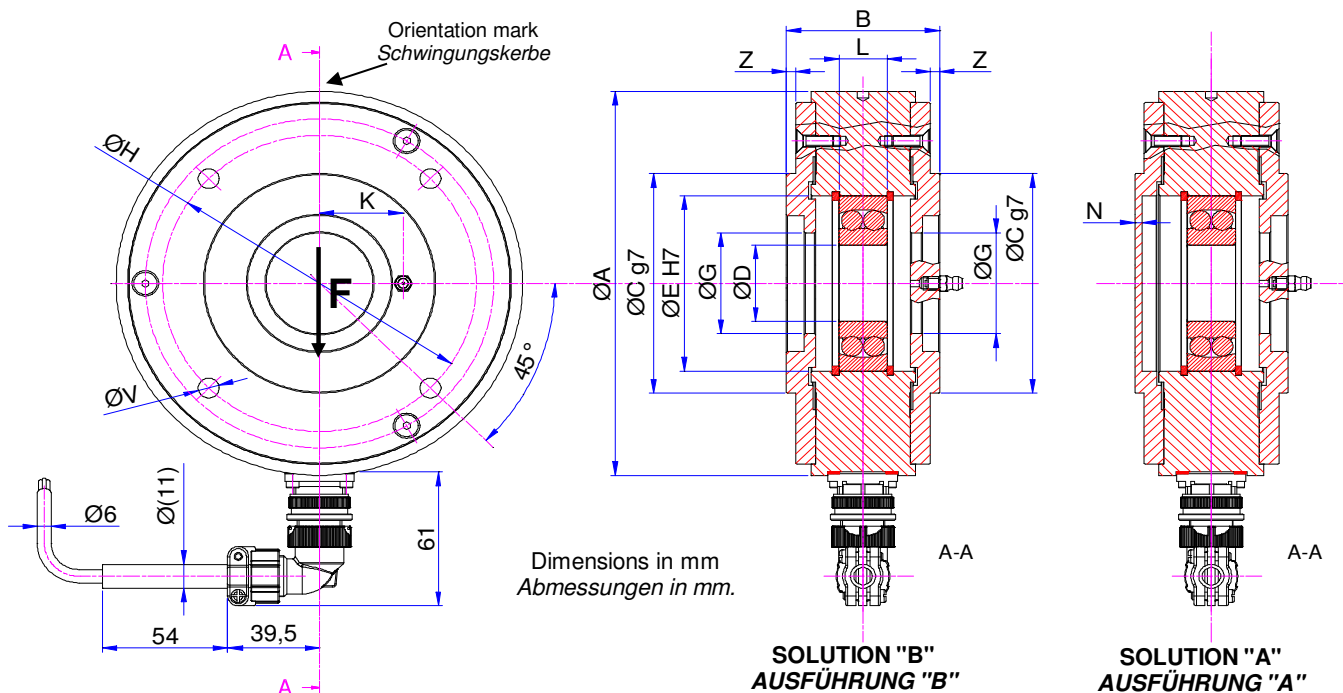


Product description:

The measuring load cell type ATB-PF includes highest accuracy, durability and longlife reliability. The use of stainless steel and the built-in mechanical overload protection make the load cell suitable for every sophisticated tension force measurement. The position of the grease cup is available on client's request, but only if manufacturer's construction allows it.

Produktbeschreibung:

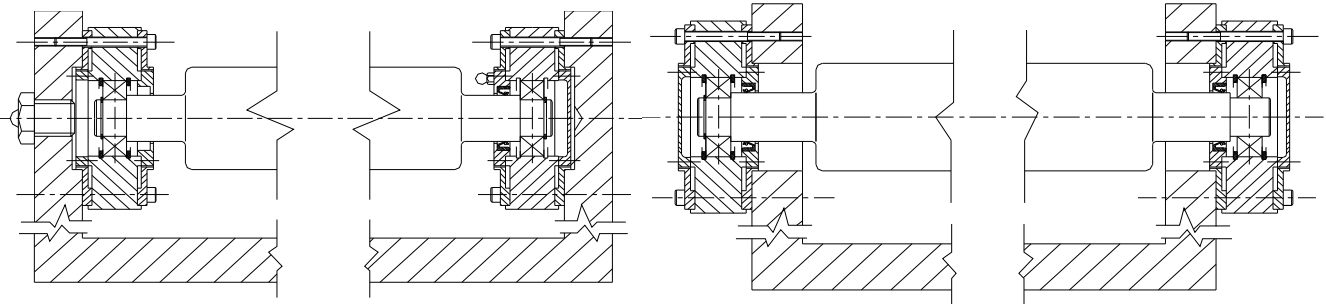
Das Kraftmesslager Typ ATB-PF zeichnet sich durch seine hohe Genauigkeit, Robustheit und dauerhafte Zuverlässigkeit aus. Durch die Verwendung von rostbeständigem Edelstahl und der integrierten mechanischen Überlastsicherung eignet sich das Kraftmesslager für alle anspruchsvollen Warenzugmessungen. Die Position des Schmiernippels ist gemäß Kundenanforderung verfügbar, sofern werkseitig konstruktionstechnisch realisierbar.



Type Typ	Nominal Force F Nominalmesskraft F						A	B	C	D	E	L	G	Z	N	K	H	V
	500N	250N	125N	80N	50N													
ATB-PF 100							100	37	50	12	32	10	16	3	2		70	6,5
ATB-PF 105	1000N	750N	500N	350N	250N	150N	105	37	60	17	40	12	22	3	2		75	6,5
ATB-PF 125	1500N	1000N	750N	500N	250N	150N	125	48	70	25	52	15	32	4	2		95	6,5
ATB-PF 175		3000N	2000N	1500N	1000N	750N	175	66	100	35	80	21	46	4	3	36	135	9
ATB-PF 225			6000N	3000N	2000N	1000N	225	76	130	50	110	27	65	4	3		175	11

Technical Data	Technische Eigenschaften	
- Limit Load	2 x F	- Grenzlast
- Ultimate Load	> 20 x F	- Bruchlast
- Sensitivity	1.8 mV/V ± 0.2%	- Empfindlichkeit
- Accuracy	< 0,2 % F	- Genauigkeit
- Repeatability	< 0,2 % F	- Wiederholgenauigkeit
- Combined error	< 0,3 % F	- Totalfehler
- Zero bridge balance	± 1 % F	- Nullpunktabweichung
- Temperature effect on zero	± 0.1% F / 10 °C	- Temperatureinfluß auf den Nullpunkt
- Nominal temperature	+10 ... +60 °C	- Nominaltemperaturbereich
- Working temperature	-10 ... +80 °C	- Arbeitstemperaturbereich
- Bridge resistance	350 Ohm	- Brückenwiderstand
- Maximum supply voltage	12 Vdc	- Max. Speisespannung
- Protection Level	IP54	- Schutzgrad
- Material	Steel or stainless steel	- Material
- Grease nipple	Stahl oder rostbeständiger Edelstahl	- Schmiernippel
- Connector	integrated / integriert	- Anschlußstecker
	MIL	

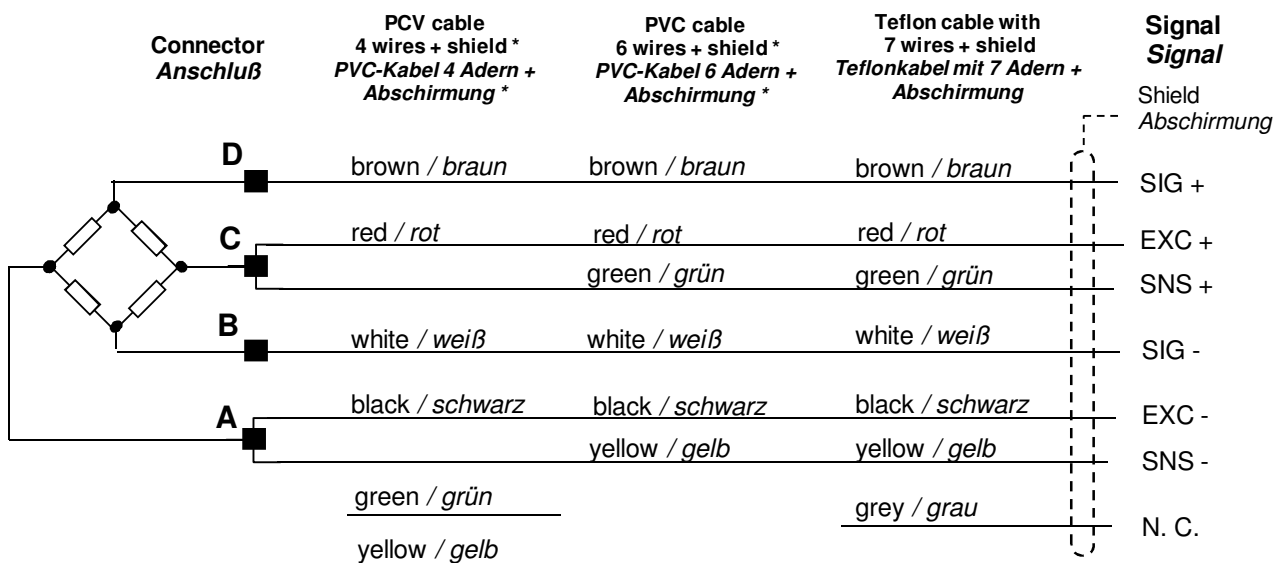
ASSEMBLING EXAMPLE
EINBAUBEISPIELE



Ball-bearings and roll = not included
Lager und Walze = nicht im Lieferumfang inbegriffen

Male connector <i>Zwitterstecker</i>	Suggested Female connector <i>Empfohlene Steckerhülse</i>
IT3102A-14S-2PB1	IT3108A-14S-2S-N1B1

ELECTRICAL CONNECTION
ELEKTRISCHE ANSCHLÜSSE



*Color code used, if the cable is also supplied by ASA-RT
**gültiger Farbcode, falls auch das Kabel von ASA-RT mitgeliefert wird*

ORDER CODE
BESTELLCODE

