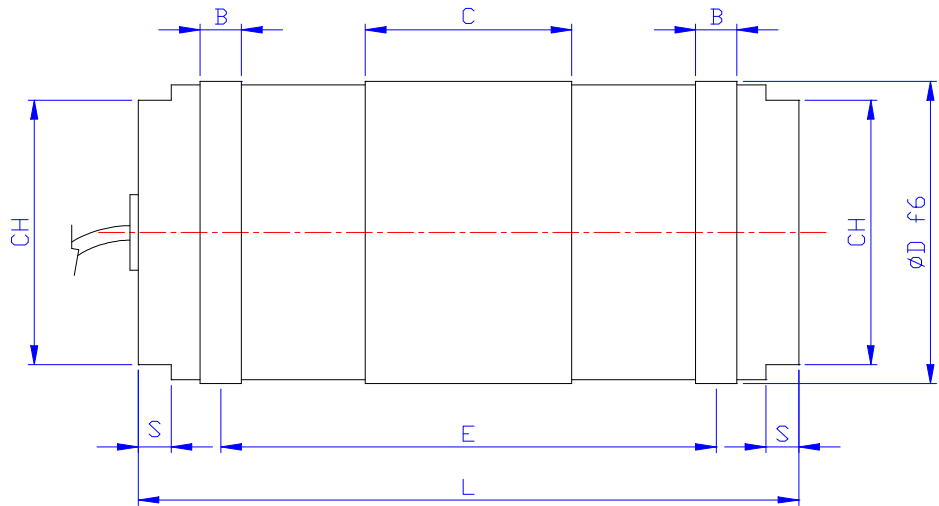


Dimensions in mm
Abmessungen in mm



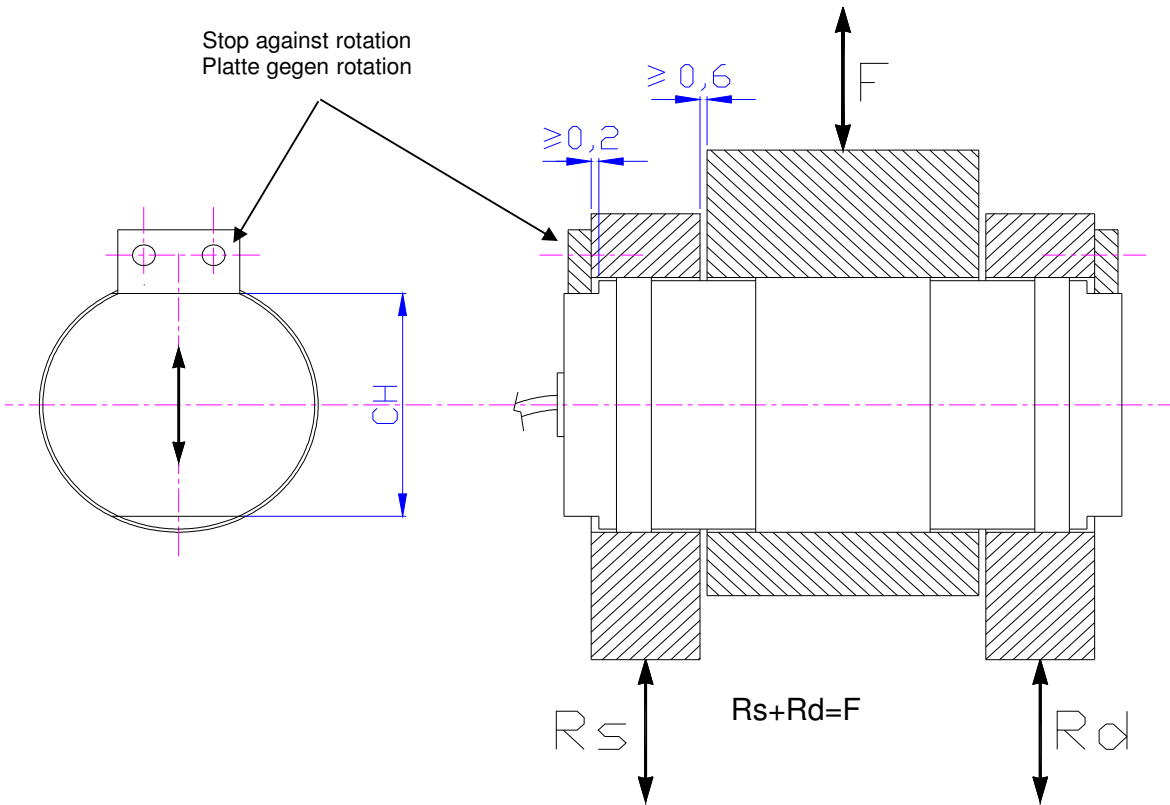
Nominal Force F (kN) Meßbereich F (kN)				D	L	E	C	B	S	CH	Bridge Resistance Brückenwiderstand	Sensitivity Empfindlichkeit
	2,5			30	75	45	20	5	5	20	350 ohm	0,5 mV / V ± 5 %
5	10			30	75	45	20	5	5	20	350 ohm	1 mV / V ± 5 %
		15	20	30	75	45	20	5	5	20	350 ohm	1,5 mV / V ± 5 %
		25	50	40	100	60	25	5	7	30	350 ohm	1 mV / V ± 5 %
100				50	125	75	30	5	10	40	175 ohm	1 mV / V ± 5 %
	250			70	175	105	45	10	12	60	175 ohm	1 mV / V ± 5 %
		500		80	200	120	50	10	15	70	175 ohm	1 mV / V ± 5 %
			1000	100	250	150	65	10	20	90	175 ohm	2 mV / V ± 5 %

Technical Data

Technische Daten

- Limit Load	150% F	- Grenzlaster
- Ultimate Load	> 200% F	- Bruchlast
- Accuracy	< 0.3 % F	- Genauigkeit
- Repeatability	< 0.2 % F	- Wiederholgenauigkeit
- Combined error	< 0.5 % F	- Totalfehler
- Zero bridge balance	± 1 % F	- Nullpunktabweichung
- Temperature effect on zero	± 0.1% F / 10 °C	- Temperatureinfluß auf den Nullpunkt
- Nominal temperature	+10 ... +60 °C	- Nominaltemperaturbereich
- Working temperature	-10 ... +80 °C	- Arbeitstemperaturbereich
- Maximum supply voltage	12 Vdc	- Max. Speisespannung
- Protection Level	IP67	- Schutzgrad
- Material	Stainless steel rostbeständiger Edelstahl	- Material

**ASSEMBLING EXAMPLE
EINBAUBEISPIELE**



**ELECTRICAL CONNECTION
ELEKTRISCHE ANSCHLÜSSE**

	PVC cable with 4 wires + shield <i>PVC-kabel mit 4 Adern + Abschirmung</i>	PVC cable with 6 wires + shield <i>PVC-kabel mit 6 Adern + Abschirmung</i>	Silicon cable with 6 wires + shield <i>Siliconkabel mit 6 Adern + Abschirmung</i>	Teflon cable with 7 wires + shield <i>Teflonkabel mit 7 Adern + Abschirmung</i>	Signal Signal
	brown / <i>braun</i>	brown / <i>braun</i>	brown / <i>braun</i>	white / <i>weiß</i>	Shield Abschirmung
	red / <i>rot</i>	red / <i>rot</i>	pink / <i>rosa</i>	brown / <i>braun</i>	SIG +
	white / <i>weiß</i>	green / <i>grün</i>	green / <i>grün</i>	red / <i>rot</i>	SNS +
	black / <i>schwarz</i>	white / <i>weiß</i>	white / <i>weiß</i>	green / <i>grün</i>	SIG -
	black / <i>schwarz</i>	black / <i>schwarz</i>	grey / <i>grau</i>	yellow / <i>gelb</i>	EXC -
	green / <i>grün</i>	yellow / <i>gelb</i>	yellow / <i>gelb</i>	black / <i>schwarz</i>	SNS -
	yellow / <i>gelb</i>			grey / <i>grau</i>	N. C.

**ORDER CODE
BESTELLCODE**

