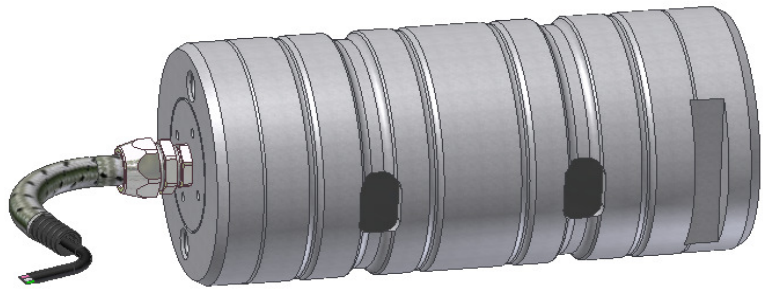


Nominal Force F Meßbereich F	
450 KN	



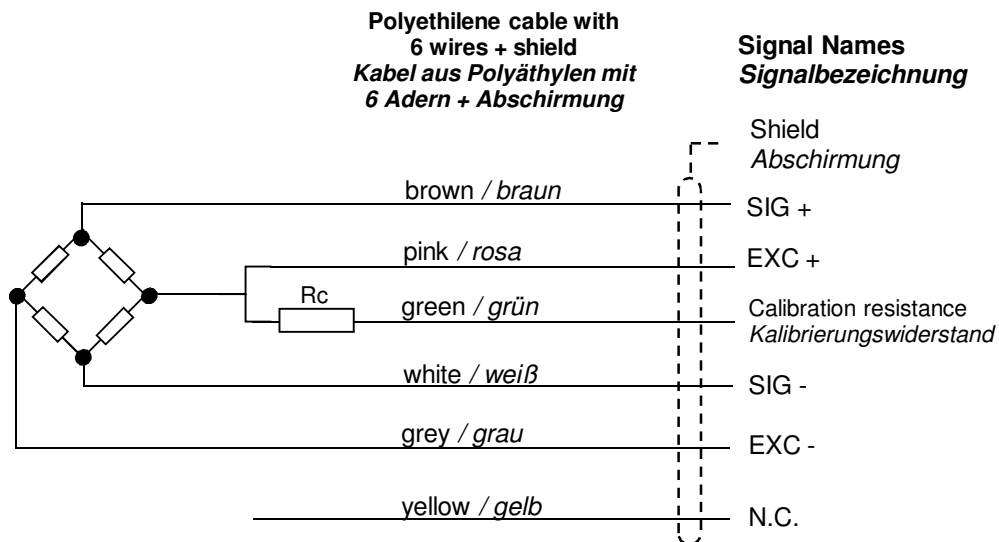
Technical Data		Technische Daten
- Limit Load	200% F	- Grenzlant
- Ultimate Load	> 350% F	- Bruchlast
- Sensitivity	1 mV / V	- Empfindlichkeit
- Accuracy	< 0.5 % F	- Genauigkeit
- Repeatability	< 0.5 % F	- Wiederholgenauigkeit
- Combined error	< 0.5 % F	- Totalfehler
- Zero bridge balance	±1 % F	- Nullpunktabweichung
- Temperature effect on zero	± 0.1% F / 10 °C	- Temperatureinfluß auf den Nullpunkt
- Nominal temperature	+10 ... +60 °C	- Nenntemperaturbereich
- Working temperature	-30 ... +80 °C	- Arbeitstemperaturbereich
- Bridge resistance	175 ohm	- Brückenwiderstand
- Maximum supply voltage	12 Vdc	- Max. Speisespannung
- Protection Level	IP67	- Schutzgrad
- Material	Stainless steel rostbeständiger Edelstahl	- Material
- Output cable	in Polyethilene in Polyäthylene	- Ausgangskabel
- Insulation resistance	> 10 Gohm	- Isolationswiderstand

**NOTICE
HINWEIS**

The pivot measuring load sensor has not been developed for ensuring the safety and integrity of the whole structure in/on which the load sensor will be assembled. For this reason it is expressly pointed out that all necessary precautionary measures regarding the physical integrity and safety of the structure must be strictly observed by the user in order to satisfy all the pertinent and applicable safety standards for people and objects.

Der Lastkraftmessbolzen wurde nicht entwickelt, um die Sicherheit/Unversehrtheit der Gesamtstruktur zu gewährleisten, auf der/in die der Lastmessbolzen montiert wird. Es wird daher ausdrücklich darauf hingewiesen, sämtliche mit der zur baulichen Unversehrtheit der Gesamtstruktur zusammenhängenden technisch notwendigen Vorkehrungen zu treffen, um den einschlägigen Sicherheitsstandards hinsichtlich Personen und Gegenständen gerecht zu werden.

**ELECTRICAL CONNECTION
ELEKTRISCHE ANSCHLÜSSE**



**ORDER CODE
BESTELLCODE**

